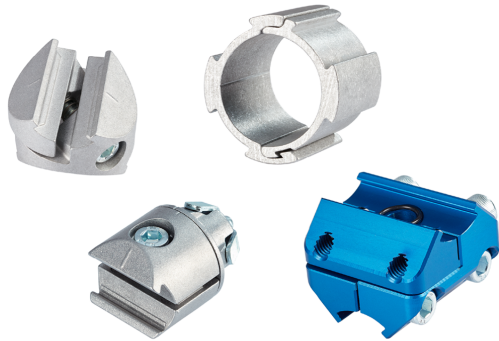
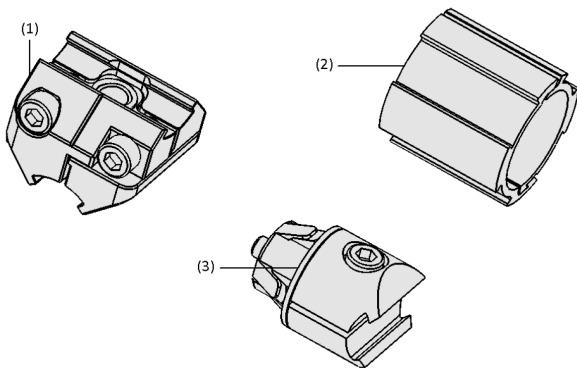


Технологии креплений PXT

Соединительные элементы для быстрого подсоединения траверс



Технологии креплений PXT



Конструкция системы Технологии креплений PXT



Modular gripper system PXT handling a glass pane

Пригодность для применения в конкретных отраслях промышленности

Применения

- Соединитель с углом пересечения 90° для быстрого подсоединения поперечных траверс к несущей системе продольных траверс
- Соединитель с углом пересечения 90° с подводом вакуума позволяет подвести вакуум из продольной траверсы в поперечную без шланга
- 3D-соединитель позволяет подогнать систему захвата под компоненты произвольной формы
- Разнообразные возможности применения для автоматизированной обработки заготовок

Конструкция

- Соединитель с углом пересечения 90° (1), опционально с внутренним подводом вакуума
- 3D-соединитель (2) с регулируемым углом, поворачивающийся без упора
- Внутренний соединитель (3) для установки соединения под углом 90° на одном уровне

Основные характеристики продукта

- Опциональный компонент для внутреннего подвода вакуума позволяет отказаться от использования шланга
- Простая сборка благодаря стандартизированным элементам
- 3D-соединители оптимально адаптируются под компоненты произвольной формы

Технологии креплений PXT

Соединительные элементы для быстрого подсоединения траверс

Данные для заказа Технологии креплений PXT

Тип	№ детали.
HTR-D30-I FL PXT	25.09.06.00120
HTR-D30-I M6-IG D PXT	25.09.06.00154
HTR-KRZ PXT D30-I D30-I	25.09.06.00123
HTR-KRZ PXT D30-I D30-I IV	10.01.49.00034

Тип	№ детали.
VBR-PR 38x30x24 P	25.09.06.00121
VBR-PR D30-I D30-I	10.01.49.00047

Тип	№ детали.
ROHR-SCHEL 30-30 AL	25.09.06.00122

Технические данные Технологии креплений PXT

Тип	Форма	Вес [g]
HTR-D30-I FL PXT	flat	-
HTR-D30-I M6-IG D PXT	Double block	72
HTR-KRZ PXT D30-I D30-I	-	66
HTR-KRZ PXT D30-I D30-I IV	int. vacuum feedthrough	98

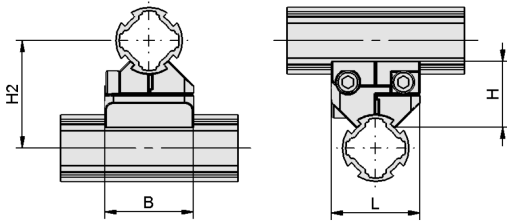
Тип	Материал	Вес [g]
VBR-PR 38x30x24 P	алюминий	53
VBR-PR D30-I D30-I	-	59

Тип	Материал	Вес [g]
ROHR-SCHEL 30-30 AL	алюминий	37

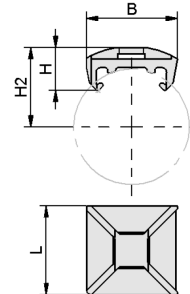
Технологии креплений PXT

Соединительные элементы для быстрого подсоединения траверс

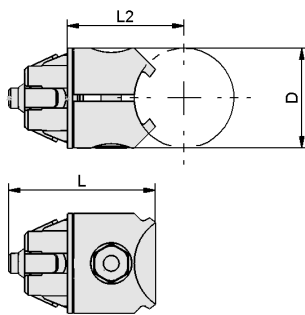
Конструктивные данные Технологии креплений PXT



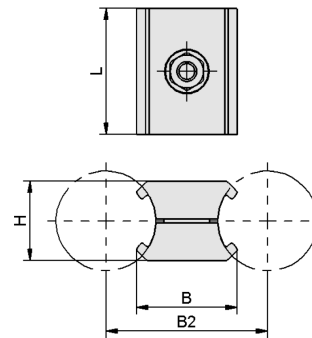
10.01.49.00034 HTR-KRZ PXT D30-I D30-I IV



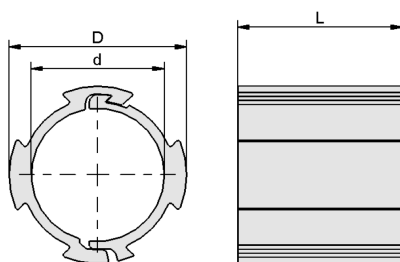
25.09.06.00120 HTR-D30-I FL PXT



10.01.49.00047 VBR-PR D30-I D30-I



25.09.06.00121 VBR-PR 38x30x24 P



ROHR-SCHEL

Технологии креплений PXT

Соединительные элементы для быстрого подсоединения траверс

Конструктивные данные Технологии креплений PXT

Тип	B [mm]	B2 [mm]	G1	H [mm]	H2 [mm]	L [mm]
HTR-D30-I FL PXT	20.0	-	-	9.6	20.0	20
HTR-D30-I M6-IG D PXT	25.8	35	M6-F	35.0	-	38
HTR-KRZ PXT D30-I D30-I	40.0	-	-	30.6	48.5	40
HTR-KRZ PXT D30-I D30-I IV	40.0	-	-	29.5	48.5	40

Тип	B [mm]	B2 [mm]	D [mm]	H [mm]	L [mm]	L2 [mm]
VBR-PR 38x30x24 P	30	48.5	-	24	38.0	-
VBR-PR D30-I D30-I	-	-	30	-	44.1	35

Тип	D [mm]	d [mm]	L [mm]
ROHR-SCHEL 30-30 AL	40	30	37

Презентация продуктов мультимедиа

Средний	Ссылка
How-to-Video 03	https://vimeo.com/547935220 https://vimeo.com/547937363